

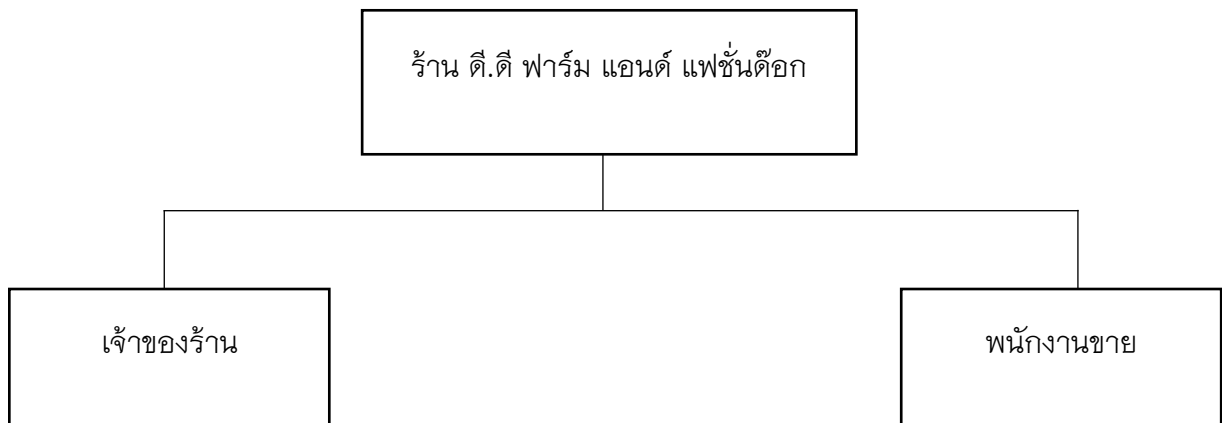
## บทที่ 3

### การวิเคราะห์และออกแบบระบบ

การพัฒนาเว็บแอปพลิเคชันสำหรับบริหารจัดการร้านขายอาหารสัตว์ กรณีศึกษา ดี.ดี ฟาร์ม แอนด์ แพชั่นดีอกได้ศึกษาแนวคิดและทฤษฎีวรรณกรรมจากเอกสารที่เกี่ยวข้องกับระบบใน บทนี้จะเป็นการวิเคราะห์และออกแบบระบบให้มีประสิทธิภาพสูงสุดจึงจะต้องมีการวางแผนการ พัฒนาระบบโดยจะมีการจัดทำในการพัฒนาระบบซึ่งในการจัดทำตัวแบบเพื่อใช้ในการพัฒนา ระบบนี้ทางผู้จัดทำโครงการได้มีการกำหนดแนวทางพัฒนาระบบโดยวิเคราะห์ระบบจากข้อมูลที่ได้ เก็บรวบรวมได้

#### 3.1 โครงสร้างภายในองค์กร

ร้าน ดี.ดี ฟาร์ม แอนด์ แพชั่นดีอก มีการแบ่งโครงสร้างภายในองค์กรตามหน้าที่หลัก ดังนี้



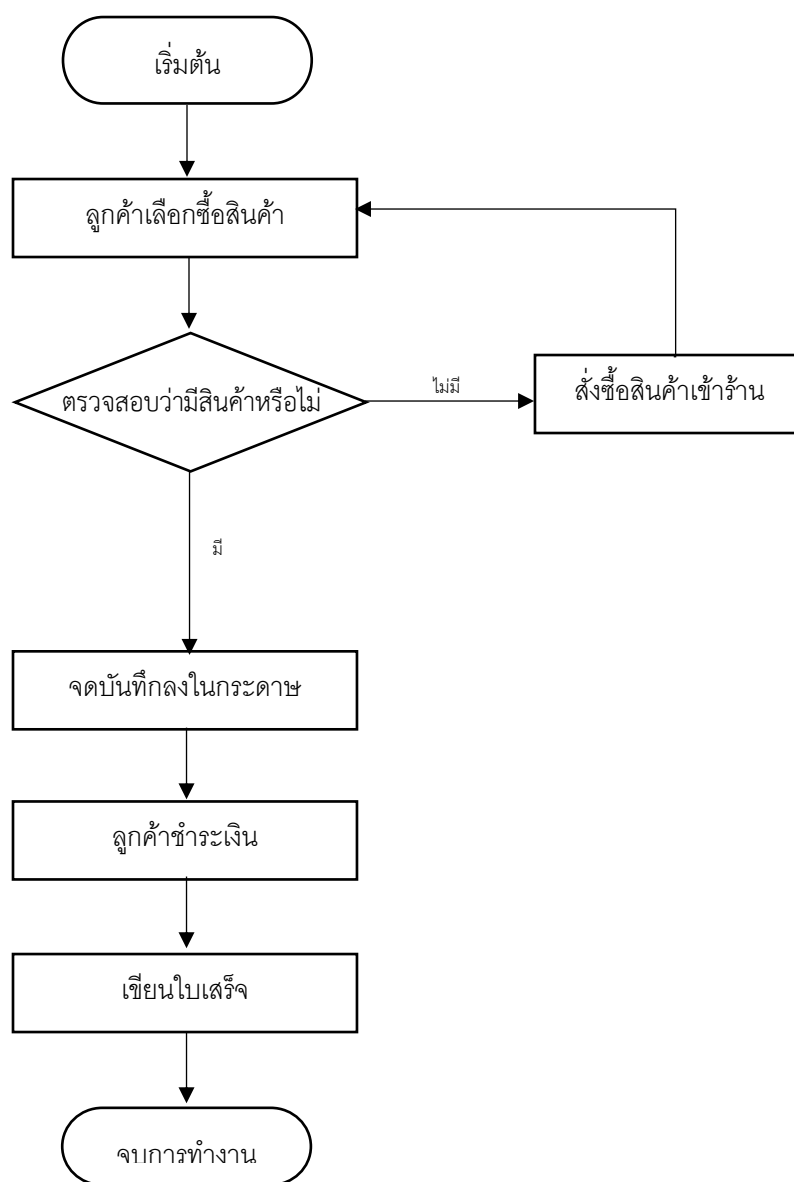
ภาพที่ 3.1 แสดงโครงสร้างองค์กร

#### 3.2 การวิเคราะห์ระบบงานเดิม

##### 3.2.1 ระบบงานเดิม

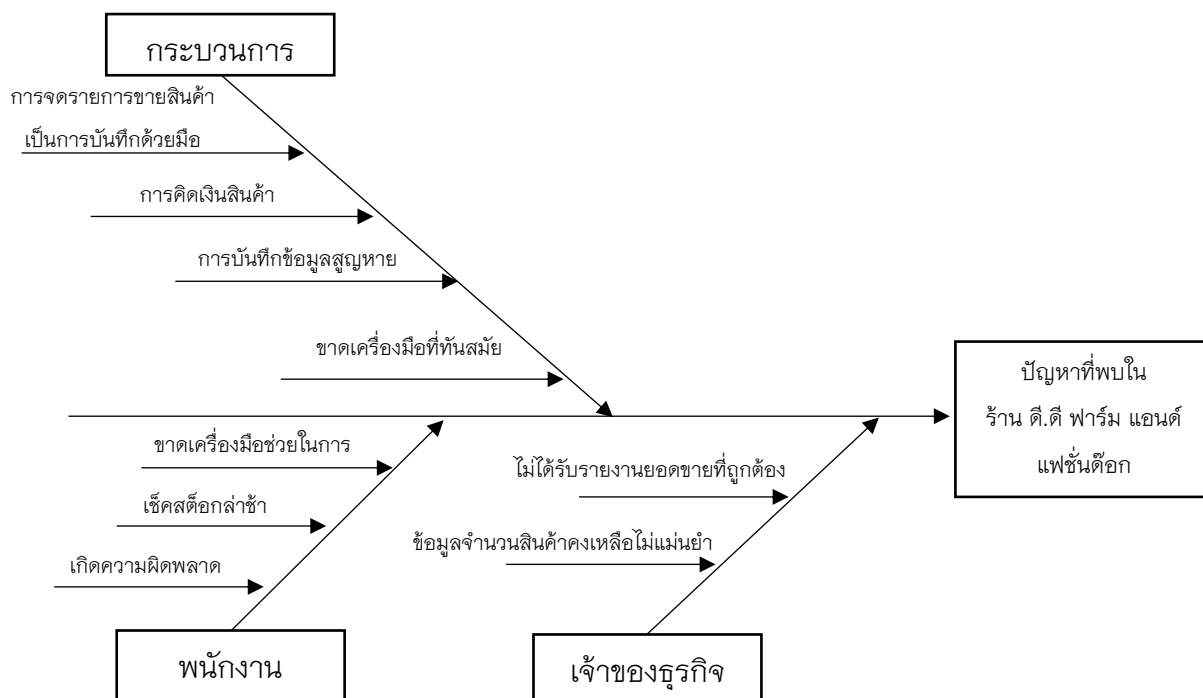
ผู้จัดทำโครงการได้ศึกษาขั้นตอนการทำงานของร้าน ดี.ดี ฟาร์ม แอนด์ แพชั่นดีอกพบว่า

มีขั้นตอนการดำเนินงานดังนีมีการซื้อขายสินค้าแต่ละครั้งทางร้าน ดี.ดี ฟาร์ม แอนด์ แพชั่นดีอก จะทำการจดบันทึกรายการไว้ในกระดาษ และใช้การคิดเงินโดยการใช้เครื่องคิดเลขและออกใบเสร็จด้วยการเขียน



ภาพที่ 3.2 โครงสร้างระบบงานเดิม

### 3.2.2 ปัญหาที่พบในระบบงานเดิม



ภาพที่ 3.3 แสดงแผนภูมิที่แสดงปัญหาที่พบในระบบงานเดิม

3.2.2.1 พนักงานขาดเครื่องมือที่ช่วยเพิ่มความสะดวกในการทำงานอาจทำให้เกิดความผิดพลาดของการนับสต็อกสินค้าในร้านและการคิดเงินให้ลูกค้า

3.2.2.2 กระบวนการทำงาน การจกรายการขายด้วยมืออาจทำให้เกิดข้อผิดพลาดหรือทำให้เกิดสินค้าในร้านไม่ตรงกับสินค้าในสต็อก และส่งผลกับการคำนวณเงินในการขายสินค้าและยังเสี่ยงต่อการที่ข้อมูลจะสูญหายเพราะบางครั้งอาจจดบันทึกไม่ครบ

3.2.2.3 เจ้าของธุรกิจไม่ได้รับรายงานยอดขายและจำนวนสินค้าคงเหลือในสต็อกที่ถูกต้องและไม่มีความแม่นยำ

### 3.3 การออกแบบระบบงานใหม่

จากการศึกษาในระบบงานเดิมและความต้องการของระบบงานใหม่ ผู้พัฒนาระบบจะใช้เทคโนโลยีสารสนเทศเข้ามาช่วยในการทำงานเพื่อให้เกิดประโยชน์ในรูปแบบเว็บแอปพลิเคชัน (Web Application) โดยสร้างฐานข้อมูลกลางที่ดูแลโดยระบบจัดการฐานข้อมูลจัดเก็บไว้ที่เครื่องคอมพิวเตอร์ที่ทำหน้าที่เป็นเว็บเซิร์ฟเวอร์ใช้การติดต่อสื่อสารผ่านเครือข่ายอินเทอร์เน็ต ในรูปแบบการใช้งานผ่านเว็บเบราว์เซอร์ (Web Browser) โดยให้ระบบงานใหม่รับรองการใช้งานผ่านเว็บไซต์ได้

#### 3.3.1 แผนภาพกระแสข้อมูล

##### 3.3.1.1 ผู้ใช้งานในระบบ

1. ผู้ดูแลระบบ
2. เจ้าของร้าน
3. พนักงาน
4. ผู้ใช้ทั่วไป

#### 3.3.2 ความต้องการในระบบ

##### 3.3.2.1 ผู้ดูแลระบบ

- 1) ส่วนงานการเข้าสู่ระบบผู้ใช้งาน
  - สามารถเข้าสู่ระบบโดย Username , Password ได้
- 2) ส่วนงานจัดการข้อมูลพนักงาน
  - สามารถเรียกดูข้อมูลของพนักงานได้
  - สามารถเพิ่มข้อมูล ลบข้อมูล แก้ไขข้อมูลพนักงานได้
3. สามารถจัดการรหัสผ่าน เปลี่ยนรหัสผ่าน ลืมรหัสผ่านได้

##### 3.3.2.2 เจ้าของกิจการ

1. ส่วนงานการเข้าสู่ระบบผู้ใช้งาน
  - สามารถเข้าสู่ระบบโดย Username , Password ได้
2. ส่วนงานจัดการข้อมูลพนักงาน
  - สามารถเรียกดูข้อมูลของพนักงานได้
  - สามารถเพิ่มข้อมูล ลบข้อมูล แก้ไขข้อมูลพนักงานได้

### 3. ส่วนงานรายงานสารสนเทศ

- สามารถเรียกดูรายงานยอดขายประจำ วัน/เดือน/ปี ได้
- สามารถเรียกดูรายงานยอดสินค้าคงเหลือในสต็อกได้
- สามารถเรียกดูรายงานยอดสินค้าขายดีได้

#### 3.3.2.3 พนักงาน

##### 1. ส่วนงานการเข้าสู่ระบบผู้ใช้งาน

- สามารถเข้าสู่ระบบโดย Username , Password ได้

##### 2. ส่วนงานจัดการข้อมูลหมวดหมู่สินค้า

- สามารถ เพิ่ม ลบ แก้ไข หมวดหมู่สินค้าได้
- สามารถค้นหาและแสดงข้อมูลหมวดหมู่สินค้าได้

##### 3. ส่วนงานจัดการข้อมูลรายการสินค้า

- สามารถ เพิ่ม ลบ แก้ไข ข้อมูลรายการสินค้าได้
- สามารถค้นหาข้อมูลสินค้าได้

##### 4. ส่วนงานสั่งซื้อสินค้าเข้า

- สามารถกรอกข้อมูลรายการสินค้าและจำนวนที่ต้องการสั่งซื้อ
- สามารถค้นหาข้อมูลการสั่งซื้อสินค้าได้ โดยค้นหาจาก ชื่อสินค้า
- สามารถ เพิ่ม ลบ แก้ไข ข้อมูลการสั่งซื้อได้
- สามารถคำนวณจำนวนเงินที่สั่งซื้อสินค้าได้
- สามารถบันทึกข้อมูลและพิมพ์ใบสั่งซื้อสินค้าได้

##### 5. ส่วนงานรับสินค้าเข้าระบบ

- สามารถค้นหาข้อมูลการสั่งซื้อได้จากรหัสการสั่งซื้อสินค้า
- สามารถเพิ่มและแก้ไข จำนวนในคลังได้
- สามารถบันทึกวันที่และเวลารับเข้าสินค้า

##### 6. ส่วนงานคลังสินค้า

- สามารถเรียกดูรายการสินค้าทั้งหมดได้
- สามารถแสดงข้อมูลสต็อกสินค้าปัจจุบัน

#### 7. ส่วนงานการขาย

- สามารถบันทึกข้อมูลการขายได้
- สามารถกรอกจำนวนเงินที่รับจากลูกค้า
- สามารถคำนวณและแสดง ราคาสินค้า ยอดการชำระเงิน และ

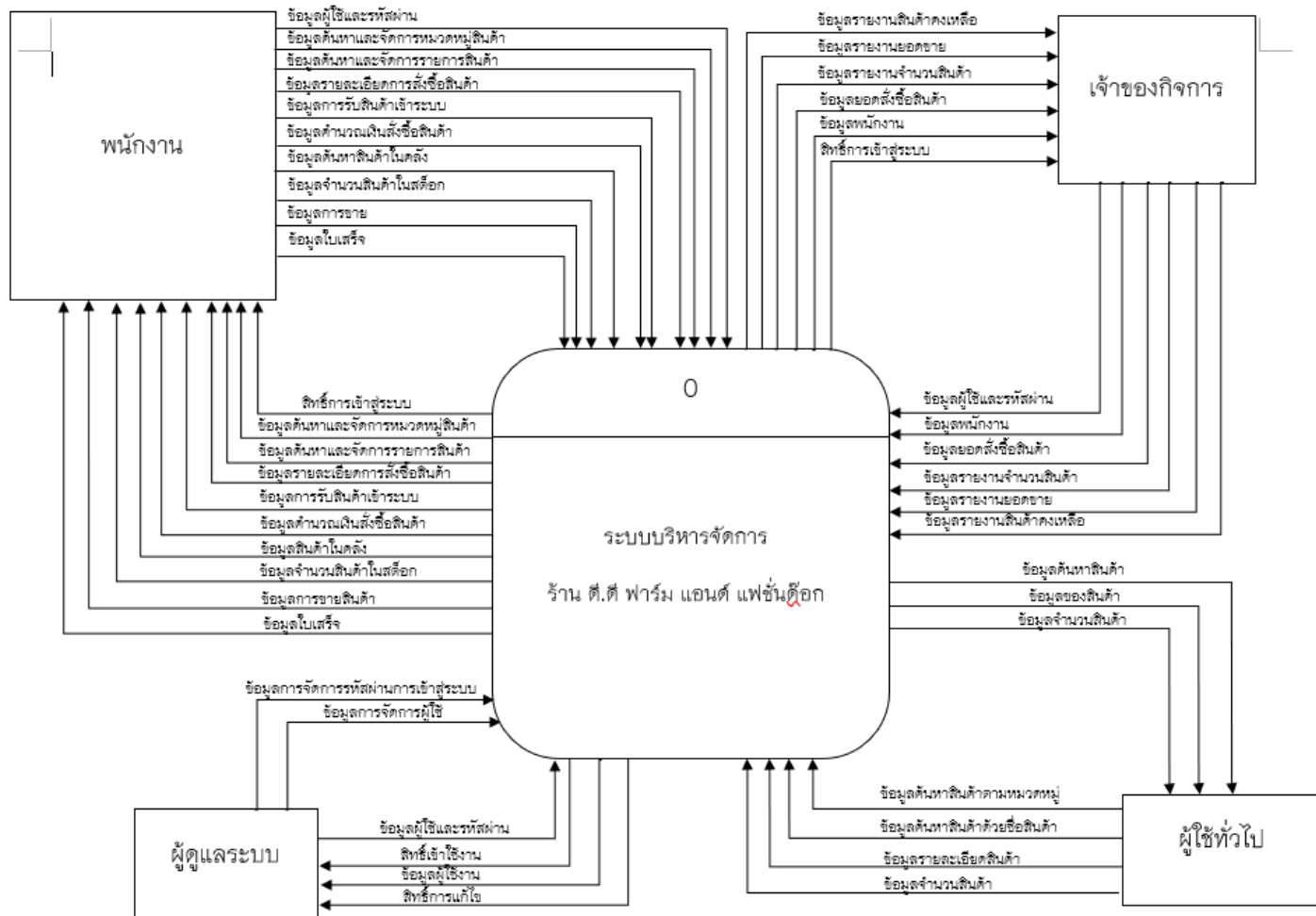
เงินทอน

- สามารถพิมพ์ใบเสร็จชำระเงินได้
- สามารถยกเลิกการขายสินค้าได้ เมื่อทำรายการผิด

#### 3.3.2.4 ผู้ใช้ทั่วไป

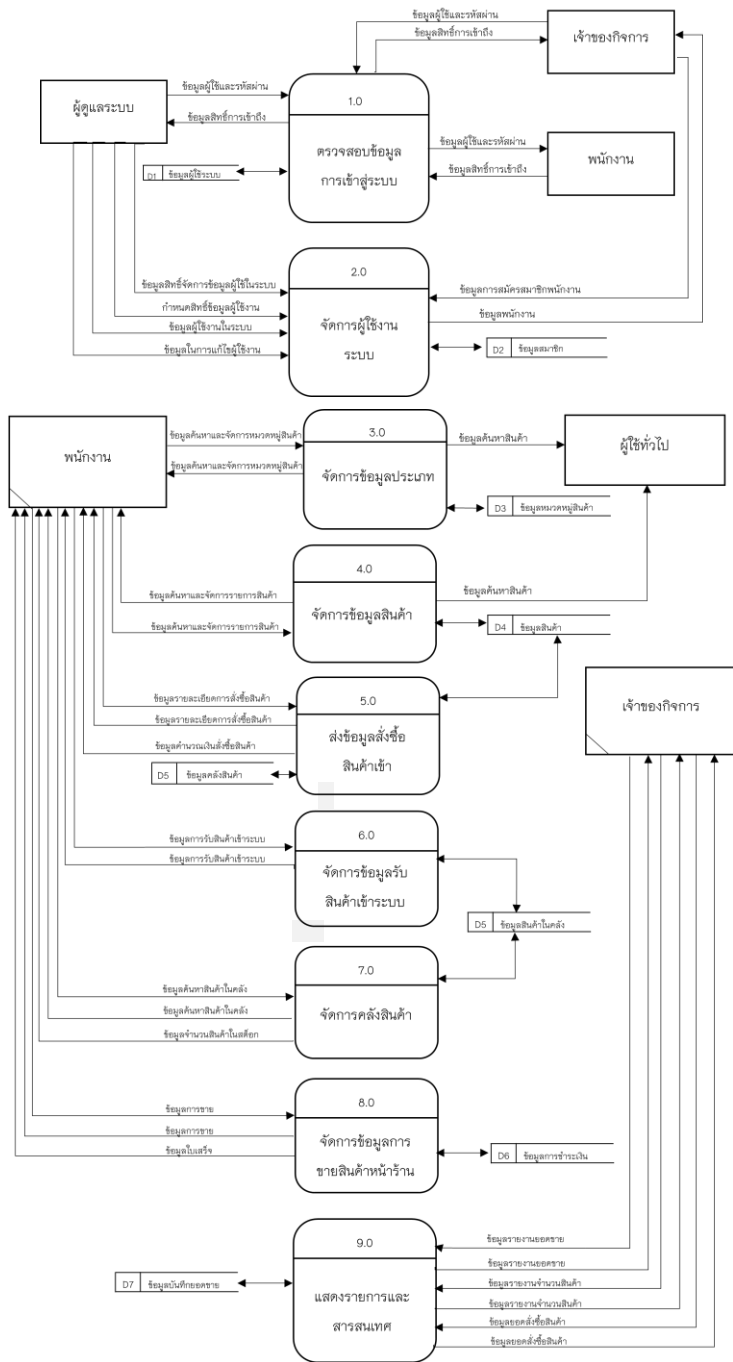
1. สามารถค้นหาสินค้าตามหมวดหมู่ได้
2. สามารถค้นหาสินค้าได้โดยการใส่ชื่อสินค้า
3. สามารถดูข้อมูลของสินค้าได้
4. สามารถดูจำนวนสินค้าคงเหลือได้

### 3.4 แผนผังบริบท (context Diagram)



ภาพที่ 3.4 แสดงแผนผังบริบท (Context Diagram)

### 3.5 แผนภาพกระแสข้อมูล (Data Flow Diagram)



ภาพที่ 3.5 แสดงแผนผังข้อมูล Data Flow Diagram Level 0



ร้าน ดี.ดี ฟาร์ม แอนด์ แพชั่นดีอก ประกอบไปด้วยกระบวนการหลักๆ จำนวน 7 กระบวนการ ได้แก่

**ตารางที่ 3.1** แสดงคำอธิบายกระบวนการตรวจสอบข้อมูลการเข้าสู่ระบบ

Process Description	
System	การพัฒนาเว็บแอปพลิเคชันสำหรับบริหารจัดการร้านขายอาหารสัตว์ กรณีศึกษา ดี.ดี ฟาร์ม แอนด์ แพชั่นดีอก
DFD Number	1.0
Process Name	ตรวจสอบข้อมูลการเข้าสู่ระบบ
Input Data Flow	ข้อมูลผู้ใช้และรหัสผ่าน, สิทธิข้อมูลผู้ใช้งาน
Out Data Flow	ข้อมูลสิทธิการเข้าถึงระบบ, กำหนดสิทธิข้อมูลผู้ใช้งาน
Data Store Used	ข้อมูลผู้ใช้งานระบบ
Description	กระบวนการตรวจสอบสิทธิ์และกำหนดสิทธิ์ในการใช้งานระบบโดย ระบบจะตรวจสอบชื่อผู้ใช้งานและรหัสผ่าน จึงจะมีสิทธิ์ใช้งานใน ระบบ

**ตารางที่ 3.2** แสดงคำอธิบายกระบวนการจัดการผู้ใช้งานระบบ

Process Description	
System	การพัฒนาเว็บแอปพลิเคชันสำหรับบริหารจัดการร้านขายอาหารสัตว์ กรณีศึกษา ดี.ดี ฟาร์ม แอนด์ แพชั่นดีอก
DFD Number	2.0
Process Name	จัดการผู้ใช้งานระบบ
Input Data Flow	ข้อมูลผู้ใช้งานระบบ ข้อมูลสิทธิการใช้งานระบบ
Out Data Flow	ข้อมูลใช้งานระบบ
Data Store Used	ข้อมูลสมาชิก
Description	กระบวนการในการกำหนดสิทธิการใช้งานระบบ

**ตารางที่ 3.3** แสดงคำอธิบายกระบวนการจัดการข้อมูลประเภทสินค้า

Process Description	
System	การพัฒนาเว็บแอปพลิเคชันสำหรับบริหารจัดการร้านขายอาหารสัตว์ กรณีศึกษา ดี.ดี ฟาร์ม แอนด์ แพชั่นต็อก
DFD Number	3.0
Process Name	จัดการข้อมูลประเภทสินค้า
Input Data Flow	ข้อมูลแสดงหมวดหมู่สินค้า
Out Data Flow	ข้อมูลแสดงหมวดหมู่สินค้า
Data Store Used	ข้อมูลหมวดหมู่สินค้า
Description	กระบวนการจัดการหมวดหมู่สินค้า

**ตารางที่ 3.4** แสดงคำอธิบายกระบวนการจัดการข้อมูลสินค้า

Process Description	
System	การพัฒนาเว็บแอปพลิเคชันสำหรับบริหารจัดการร้านขายอาหารสัตว์ กรณีศึกษา ดี.ดี ฟาร์ม แอนด์ แพชั่นต็อก
DFD Number	4.0
Process Name	จัดการข้อมูลสินค้า
Input Data Flow	ข้อมูลแสดงรายการสินค้า
Out Data Flow	ข้อมูลการสั่งซื้อสินค้า
Data Store Used	ข้อมูลสินค้า
Description	กระบวนการจัดการข้อมูลสินค้า

**ตารางที่ 3.5** แสดงคำอธิบายกระบวนการสั่งซื้อสินค้าเข้า

Process Description	
System	การพัฒนาเว็บแอปพลิเคชันสำหรับบริหารจัดการร้านขายอาหารสัตว์ กรณีศึกษา ดี.ดี ฟาร์ม แอนด์ แพชั่นต็อก
DFD Number	5.0
Process Name	จัดการข้อมูลการสั่งซื้อสินค้าเข้า
Input Data Flow	ข้อมูลการสั่งซื้อสินค้า
Out Data Flow	ข้อมูลการสั่งซื้อสินค้า
Data Store Used	ข้อมูลคลังสินค้า, ข้อมูลสินค้า
Description	กระบวนการสั่งซื้อสินค้าเพิ่มเข้าร้าน

**ตารางที่ 3.6** แสดงคำอธิบายกระบวนการจัดการข้อมูลรับสินค้าเข้าระบบ

Process Description	
System	การพัฒนาเว็บแอปพลิเคชันสำหรับบริหารจัดการร้านขายอาหารสัตว์ กรณีศึกษา ดี.ดี ฟาร์ม แอนด์ แพชั่นต็อก
DFD Number	6.0
Process Name	จัดการข้อมูลรับสินค้าเข้าระบบ
Input Data Flow	ข้อมูลสินค้าเข้าระบบ
Out Data Flow	ข้อมูลรายการสินค้าเข้าระบบ
Data Store Used	ข้อมูลสินค้าในคลัง
Description	กระบวนการรับสินค้าเข้าสู่ระบบ

**ตารางที่ 3.7** แสดงคำอธิบายกระบวนการจัดการคลังสินค้า

Process Description	
System	การพัฒนาเว็บแอปพลิเคชันสำหรับบริหารจัดการร้านขายอาหารสัตว์ กรณีศึกษา ดี.ดี ฟาร์ม แอนด์ แพชั่นต็อก
DFD Number	7.0
Process Name	จัดการคลังสินค้า
Input Data Flow	ข้อมูลสินค้าในคลังสินค้า
Out Data Flow	ข้อมูลรายการสินค้า, ข้อมูลจำนวนสินค้าในสต็อก
Data Store Used	ข้อมูลสินค้าในคลัง
Description	กระบวนการจัดการสินค้าในคลัง

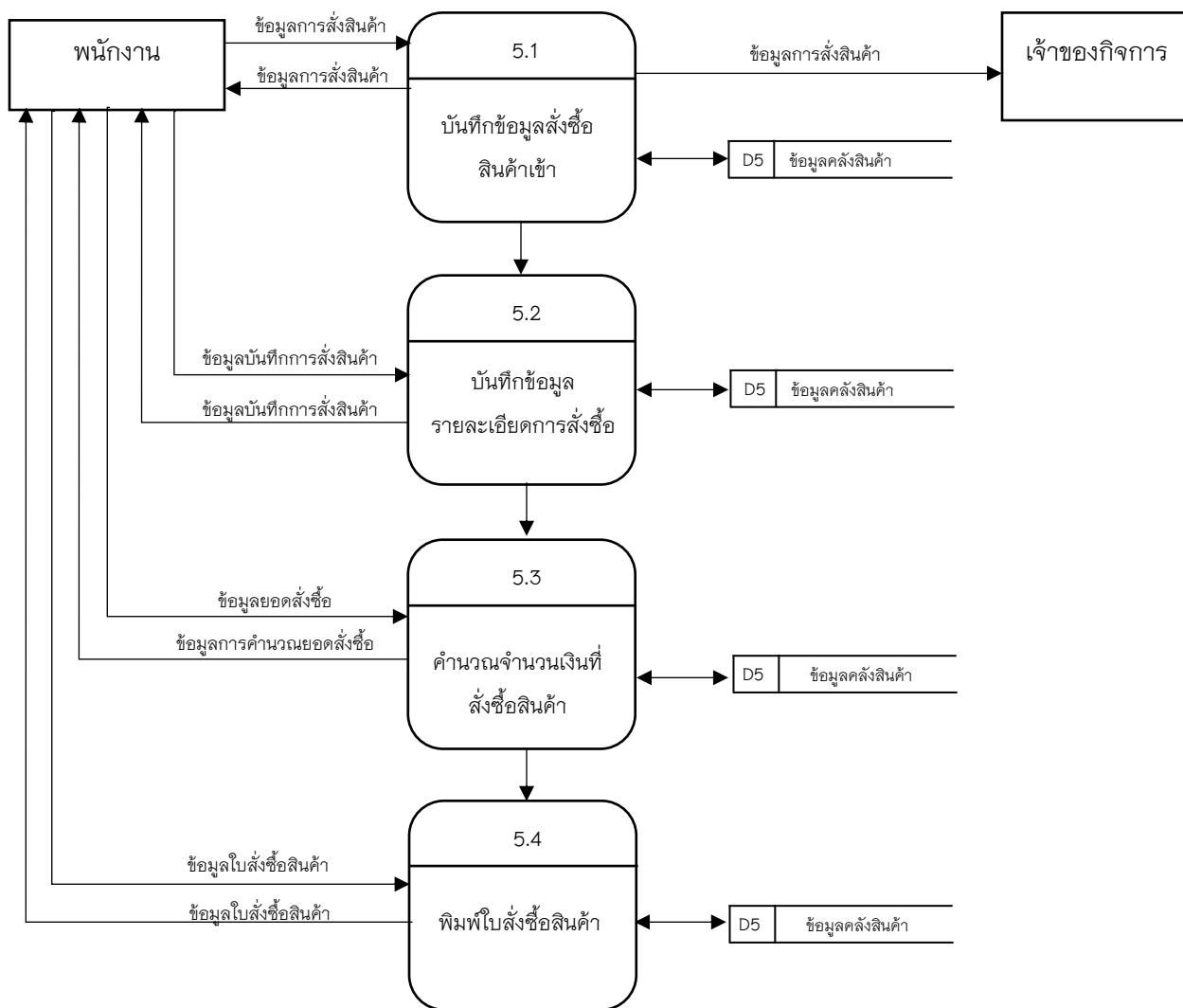
**ตารางที่ 3.8** แสดงคำอธิบายกระบวนการจัดการข้อมูลการขายสินค้าหน้าร้าน

Process Description	
System	การพัฒนาเว็บแอปพลิเคชันสำหรับบริหารจัดการร้านขายอาหารสัตว์ กรณีศึกษา ดี.ดี ฟาร์ม แอนด์ แพชั่นต็อก
DFD Number	8.0
Process Name	จัดการข้อมูลการขายสินค้าหน้าร้าน
Input Data Flow	ข้อมูลการขายสินค้า
Out Data Flow	ข้อมูลใบเสร็จชำระเงิน, ข้อมูลการขายสินค้า
Data Store Used	ข้อมูลการชำระเงิน
Description	กระบวนการจัดการการขายสินค้าและการชำระเงิน

**ตารางที่ 3.9** แสดงคำอธิบายกระบวนการแสดงรายการและสารสนเทศ

Process Description	
System	การพัฒนาเว็บแอปพลิเคชันสำหรับบริหารจัดการร้านขายอาหารสัตว์ กรณีศึกษา ดี.ดี ฟาร์ม แอนด์ แพชั่นดีอก
DFD Number	9.0
Process Name	แสดงรายการและสารสนเทศ
Input Data Flow	คำร้องขอขยาย
Out Data Flow	ข้อมูลรายงานขยาย
Data Store Used	ข้อมูลบันทึกขยาย
Description	กระบวนการแสดงรายงานขยาย

แผนภาพกระแส ข้อมูลระดับที่ 1 (Data Flow Diagram Level 1 Process 5.0)



ภาพที่ 3.6 แผนภาพกระแสข้อมูลระดับ 1 ของขั้นตอนการสั่งซื้อสินค้าเข้า

**ตารางที่ 3.10** แสดงคำอธิบายกระแสข้อมูลระดับที่ 1 กระบวนการที่ 5.1 ข้อมูลสั่งซื้อสินค้าเข้า

Process Description	
System	การพัฒนาเว็บแอปพลิเคชันสำหรับบริหารจัดการร้านขายอาหารสัตว์ กรณีศึกษา ดี.ดี ฟาร์ม แอนด์ แพชั่นดีอก
DFD Number	5.1
Process Name	บันทึกข้อมูลสั่งซื้อสินค้าเข้า
Input Data Flow	ข้อมูลการสั่งซื้อสินค้า
Out Data Flow	ข้อมูลการสั่งซื้อสินค้า
Data Store Used	ข้อมูลคลังสินค้า
Description	กระบวนการจัดการการสั่งซื้อสินค้าเข้า

**ตารางที่ 3.11** แสดงคำอธิบายกระแสข้อมูลระดับที่ 1 กระบวนการที่ 5.2 บันทึกข้อมูลรายละเอียดการสั่งซื้อ

Process Description	
System	การพัฒนาเว็บแอปพลิเคชันสำหรับบริหารจัดการร้านขายอาหารสัตว์ กรณีศึกษา ดี.ดี ฟาร์ม แอนด์ แพชั่นดีอก
DFD Number	5.2
Process Name	บันทึกข้อมูลรายละเอียดการสั่งซื้อ
Input Data Flow	ข้อมูลบันทึกการสั่งซื้อสินค้า
Out Data Flow	ข้อมูลบันทึกการสั่งซื้อสินค้า
Data Store Used	ข้อมูลคลังสินค้า
Description	กระบวนการตรวจสอบการบันทึกข้อมูลสินค้าที่ซื้อเข้ามา

**ตารางที่ 3.12** แสดงคำอธิบายกระแสข้อมูลระดับที่ 1 กระบวนการที่ 5.3 คำนวณจำนวนเงินที่สั่งซื้อสินค้า

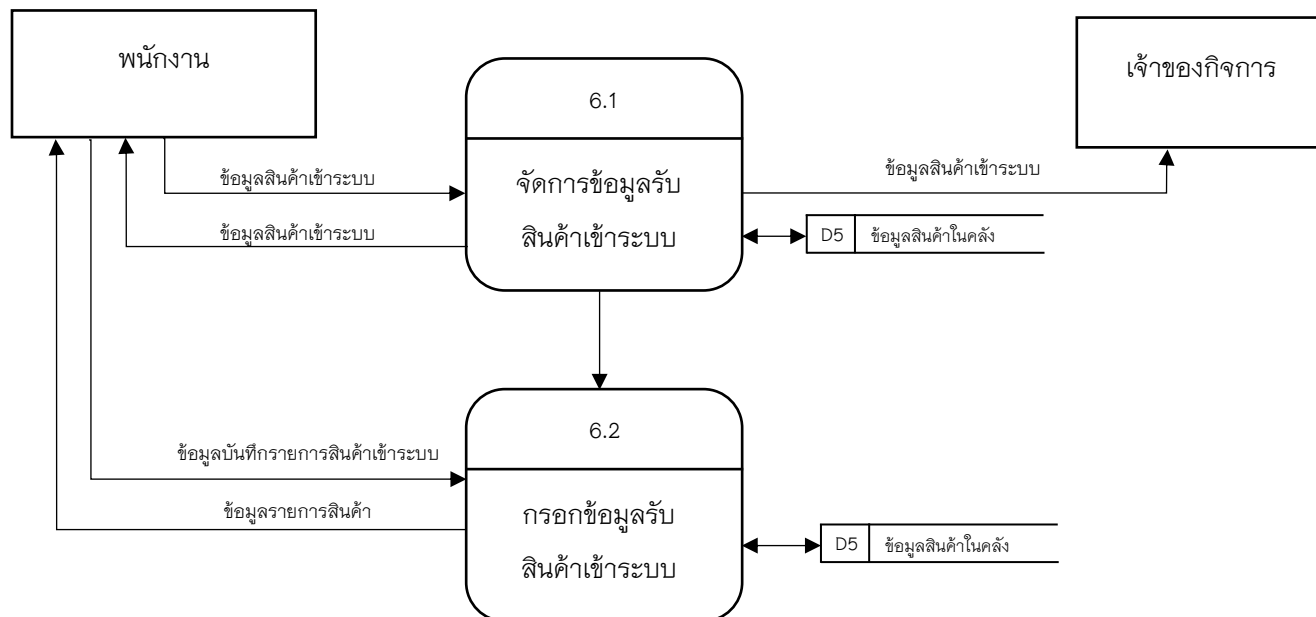
Process Description	
System	การพัฒนาเว็บแอปพลิเคชันสำหรับบริหารจัดการร้านขายอาหารสัตว์ กรณีศึกษา ดี.ดี ฟาร์ม แอนด์ แพชั่นดีอก
DFD Number	5.3
Process Name	คำนวณจำนวนเงินที่สั่งซื้อสินค้า
Input Data Flow	ข้อมูลยอดสั่งซื้อ
Out Data Flow	ข้อมูลการคำนวณยอดสั่งซื้อ
Data Store Used	ข้อมูลคลังสินค้า
Description	กระบวนการคำนวณจำนวนเงินที่สั่งซื้อสินค้า

**ตารางที่ 3.13** แสดงคำอธิบายกระแสข้อมูลระดับที่ 1 กระบวนการที่ 5.4 พิมพ์ใบสั่งซื้อสินค้า

Process Description	
System	การพัฒนาเว็บแอปพลิเคชันสำหรับบริหารจัดการร้านขายอาหารสัตว์ กรณีศึกษา ดี.ดี ฟาร์ม แอนด์ แพชั่นดีอก
DFD Number	5.4
Process Name	พิมพ์ใบสั่งซื้อสินค้า
Input Data Flow	ข้อมูลใบสั่งซื้อสินค้า
Out Data Flow	ข้อมูลใบสั่งซื้อสินค้า
Data Store Used	ข้อมูลคลังสินค้า
Description	กระบวนการพิมพ์ใบสั่งซื้อสินค้า



แผนภาพกระแส ข้อมูลระดับที่ 1 (Data Flow Diagram Level 1 Process 6.0)



ภาพที่ 3.7 แผนภาพกระแสข้อมูลระดับ 1 ของขั้นตอนการรับสินค้าเข้า

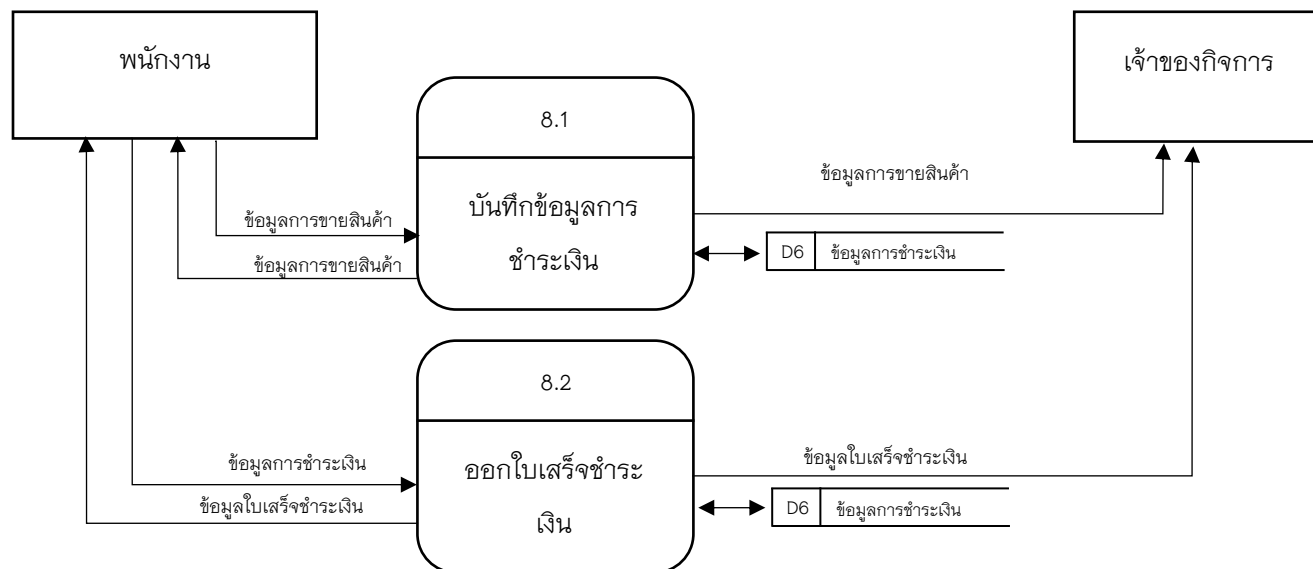
ตารางที่ 3.14 แสดงคำอธิบายกระแสข้อมูลระดับที่ 1 กระบวนการที่ 6.1 ข้อมูลรับสินค้าเข้าระบบ

Process Description	
System	การพัฒนาเว็บแอปพลิเคชันสำหรับบริหารจัดการร้านขายอาหารสัตว์ กรณีศึกษา ดี.ดี ฟาร์ม แอนด์ แพชั่นดีอก
DFD Number	6.1
Process Name	จัดการข้อมูลรับสินค้าเข้าระบบ
Input Data Flow	ข้อมูลสินค้าเข้าระบบ
Out Data Flow	ข้อมูลสินค้าเข้าระบบ
Data Store Used	ข้อมูลคลังสินค้า
Description	กระบวนการจัดการนำข้อมูลสินค้าเข้าสู่ระบบ

**ตารางที่ 3.15** แสดงคำอธิบายกระแสข้อมูลระดับที่ 1 กระบวนการที่ 6.2 กรอกข้อมูลรับสินค้าเข้าระบบ

Process Description	
System	การพัฒนาเว็บแอปพลิเคชันสำหรับบริหารจัดการร้านขายอาหารสัตว์ กรณีศึกษา ดี.ดี ฟาร์ม แอนด์ แพชั่นดีออก
DFD Number	5.2
Process Name	กรอกข้อมูลรับสินค้าเข้าระบบ
Input Data Flow	ข้อมูลบันทึกการขายสินค้าเข้าระบบ
Out Data Flow	ข้อมูลรายการสินค้า
Data Store Used	ข้อมูลคลังสินค้า
Description	กระบวนการจัดการกรอกข้อมูลสินค้าเข้าสู่ระบบ

แผนภาพกระแสข้อมูลระดับที่ 1 (Data Flow Diagram Level 1 Process 8.0)



ภาพที่ 3.8 แผนภาพกระแสข้อมูลระดับที่ 1 ของขั้นตอนการชำระหนี้

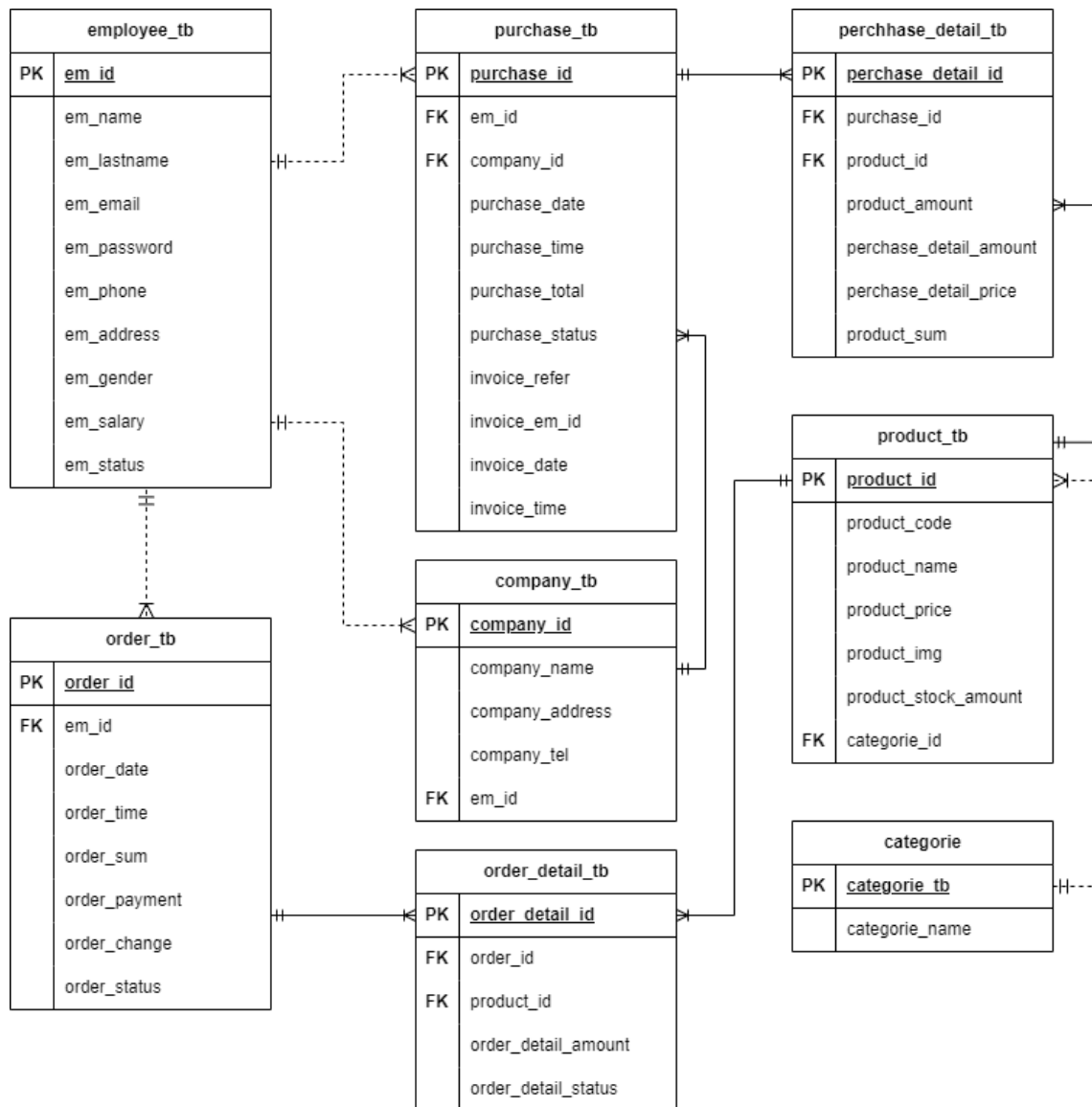
ตารางที่ 3.16 แสดงคำอธิบายกระแสข้อมูลระดับที่ 1 กระบวนการที่ 8.1 บันทึกรับข้อมูลการชำระหนี้

Process Description	
System	การพัฒนาเว็บแอปพลิเคชันสำหรับบริหารจัดการร้านขายอาหารสัตว์ กรณีศึกษา ดี.ดี ฟาร์ม แอนด์ แพชั่นดีออก
DFD Number	8.1
Process Name	บันทึกรับข้อมูลการชำระหนี้
Input Data Flow	ข้อมูลการขายสินค้า
Out Data Flow	ข้อมูลการขายสินค้า
Data Store Used	ข้อมูลการชำระหนี้
Description	กระบวนการจัดการข้อมูลการชำระหนี้

**ตารางที่ 3.17** แสดงคำอธิบายกระแสข้อมูลระดับที่ 1 กระบวนการที่ 8.2 ออกใบเสร็จชำระเงิน

Process Description	
System	การพัฒนาเว็บแอปพลิเคชันสำหรับบริหารจัดการร้านขายอาหารสัตว์ กรณีศึกษา ดี.ดี ฟาร์ม แอนด์ แพชั่นดีอก
DFD Number	8.2
Process Name	ออกใบเสร็จชำระเงิน
Input Data Flow	ข้อมูลการชำระเงิน
Out Data Flow	ข้อมูลใบเสร็จชำระเงิน
Data Store Used	ข้อมูลการชำระเงิน
Description	กระบวนการจัดการออกใบเสร็จชำระเงิน

### 3.6 ความสัมพันธ์ของฐานข้อมูล (ER Diagram)



ภาพที่ 3.9 ความสัมพันธ์ของฐานข้อมูล (ER Diagram)แบบ Crow's Foot Model)

### 3.7 พจนานุกรมข้อมูล (Data Dictionary)

จากการออกแบบระบบงานใหม่ซึ่งมีการจัดการระบบฐานข้อมูลจึงสามารถ  
ออกแบบฐานข้อมูลให้กับระบบที่ประกอบไปด้วยดังตารางนี้

ตารางที่ 3.18 แสดงชื่อตารางทั้งหมดของระบบฐานข้อมูล

ลำดับ	ชื่อตาราง	ประเภท	รายละเอียด
1	categorie_tb	Reference	เก็บข้อมูลประเภทสินค้า
2	company_tb	Reference	เก็บข้อมูลบริษัท
3	employee_tb	Master	เก็บข้อมูลพนักงาน
4	order_detail_tb	Transaction	เก็บข้อมูลรายละเอียดสินค้า
5	order_tb	Transaction	เก็บข้อมูลการสั่งซื้อ
6	product_tb	Master	เก็บข้อมูลสินค้า
7	purchase_detail_tb	Transaction	เก็บข้อมูลรายละเอียดการสั่งซื้อ สินค้าเข้า
8	purchase_tb	Transaction	เก็บข้อมูลการสั่งซื้อสินค้าเข้า

คำอธิบาย ประเภทของตาราง ได้แก่

Master	หมายถึง	ตารางหลัก
Transaction	หมายถึง	ตารางที่มีการเปลี่ยนแปลงของข้อมูล
Reference	หมายถึง	ตารางที่มีการอ้างอิง

จากตาราง 3.19 ประกอบไปด้วยตารางข้อมูลต่างๆซึ่งสามารถแสดงรายละเอียดในแต่ละตารางได้ดังนี้

**ตารางที่ 3.19** ตารางแสดงรายละเอียดของตาราง categorie\_tb

ชื่อตาราง : categorie_tb			
ประเภทตาราง : Reference			
คำอธิบาย : เก็บข้อมูลประเภทสินค้า			
คีย์หลัก : categorie_id			
คีย์รอง : -			
เขตข้อมูล	ชนิดและขนาด	ความหมาย	ตัวอย่างข้อมูล
categorie_id	int(11)	รหัสประเภทสินค้า	1
categorie_name	varchar(50)	ชื่อประเภทสินค้า	อาหารเม็ด

**ตารางที่ 3.20** ตารางแสดงรายละเอียดของตาราง company\_tb

ชื่อตาราง : company_tb			
ประเภทตาราง : Reference			
คำอธิบาย : เก็บข้อมูลบริษัท			
คีย์หลัก : company_id			
คีย์รอง : em_id			
เขตข้อมูล	ชนิดและขนาด	ความหมาย	ตัวอย่างข้อมูล
company_id	int(11)	รหัสบริษัท	1
company_name	varchar(50)	ชื่อบริษัท	เมษายน จำกัด
company_address	text	ที่อยู่บริษัท	116 ม.11
company_tel	varchar(11)	เบอร์บริษัท	0812345678
em_id	int(11)	รหัสพนักงาน	1

**ตารางที่ 3.21** ตารางแสดงรายละเอียดของตาราง employee\_tb

ชื่อตาราง : employee_tb			
ประเภทตาราง : Master			
คำอธิบาย : เก็บข้อมูลพนักงาน			
คีย์หลัก : em_id			
คีย์รอง : -			
เขตข้อมูล	ชนิดและขนาด	ความหมาย	ตัวอย่างข้อมูล
em_id	int(11)	รหัสพนักงาน	1
em_name	varchar(50)	ชื่อพนักงาน	บัณฑิตา
em_lastname	varchar(50)	นามสกุลพนักงาน	นายเจริญ
em_email	varchar(50)	อีเมลพนักงาน	mild@gmail.com
em_password	varchar(50)	รหัสผ่านพนักงาน	12345678
em_phone	varchar(11)	เบอร์โทรพนักงาน	0957753757
em_address	Text	ที่อยู่พนักงาน	116 ม.11
em_gender	varchar(20)	เพศพนักงาน	หญิง
em_salary	float	เงินเดือนพนักงาน	12000.00
em_status	varchar(50)	สถานะพนักงาน	employee



**ตารางที่ 3.22** ตารางแสดงรายละเอียดของตาราง order\_detail\_tb

ชื่อตาราง : order_detail_tb			
ประเภทตาราง : Transaction			
คำอธิบาย : เก็บข้อมูลรายละเอียดสินค้า			
คีย์หลัก : order_detail_id			
คีย์รอง : product_id			
เขตข้อมูล	ชนิดและขนาด	ความหมาย	ตัวอย่างข้อมูล
order_detail_id	int(11)	รหัสรายละเอียดสินค้า	1
order_id	int(11)	รหัสออเดอร์	1001
product_id	int(11)	รหัสสินค้า	1
order_detail_amount	int(11)	จำนวนสินค้า	20
order_detail_status	varchar(20)	สถานะออเดอร์	confirm

**ตารางที่ 3.23** ตารางแสดงรายละเอียดของตาราง order\_tb

ชื่อตาราง : order_tb			
ประเภทตาราง : Transaction			
คำอธิบาย : เก็บข้อมูลการสั่งซื้อ			
คีย์หลัก : order_id			
คีย์รอง : em_id			
เขตข้อมูล	ชนิดและขนาด	ความหมาย	ตัวอย่างข้อมูล
order_id	int(11)	รหัสออเดอร์	1001
em_id	int(11)	รหัสพนักงาน	1
order_date	date	วันที่สั่งซื้อสินค้า	2024-01-10
order_time	time	เวลาที่สั่งซื้อสินค้า	16:28:54
order_sum	float	ยอดรวมสินค้า	500.00
order_payment	float	จ่ายค่าสินค้า	400.00
order_change	float	เงินทอน	100.00

order_status	varchar(20)	สถานะสั่งสินค้า	confirm
--------------	-------------	-----------------	---------

**ตารางที่ 3.24** ตารางแสดงรายละเอียดของตาราง product\_tb

ชื่อตาราง : product_tb			
ประเภทตาราง : Master			
คำอธิบาย : เก็บข้อมูลสินค้า			
คีย์หลัก : product_id			
คีย์รอง : categorie_id			
เขตข้อมูล	ชนิดและขนาด	ความหมาย	ตัวอย่างข้อมูล
product_id	int(11)	รหัสสินค้า	1
product_code	varchar(20)	โค้ดสินค้า	1212312121
product_name	varchar(50)	ชื่อสินค้า	Neko แมวเลีย
product_price	float	ราคาสินค้า	50.00
product_img	text	รูปภาพสินค้า	659d5d8121fcc.jpg
product_stock_amount	int(11)	จำนวนสินค้าในคลัง	10
categorie_id	int(11)	รหัสประเภทสินค้า	3

คำอธิบาย categorie\_id ประเภทของสินค้า

- |   |         |            |
|---|---------|------------|
| 1 | หมายถึง | อาหารเม็ด  |
| 2 | หมายถึง | อาหารเปียก |
| 3 | หมายถึง | อาหารเสริม |
| 4 | หมายถึง | ของเล่น    |

**ตารางที่ 3.25** ตารางแสดงรายละเอียดของตาราง purchase\_detail\_tb

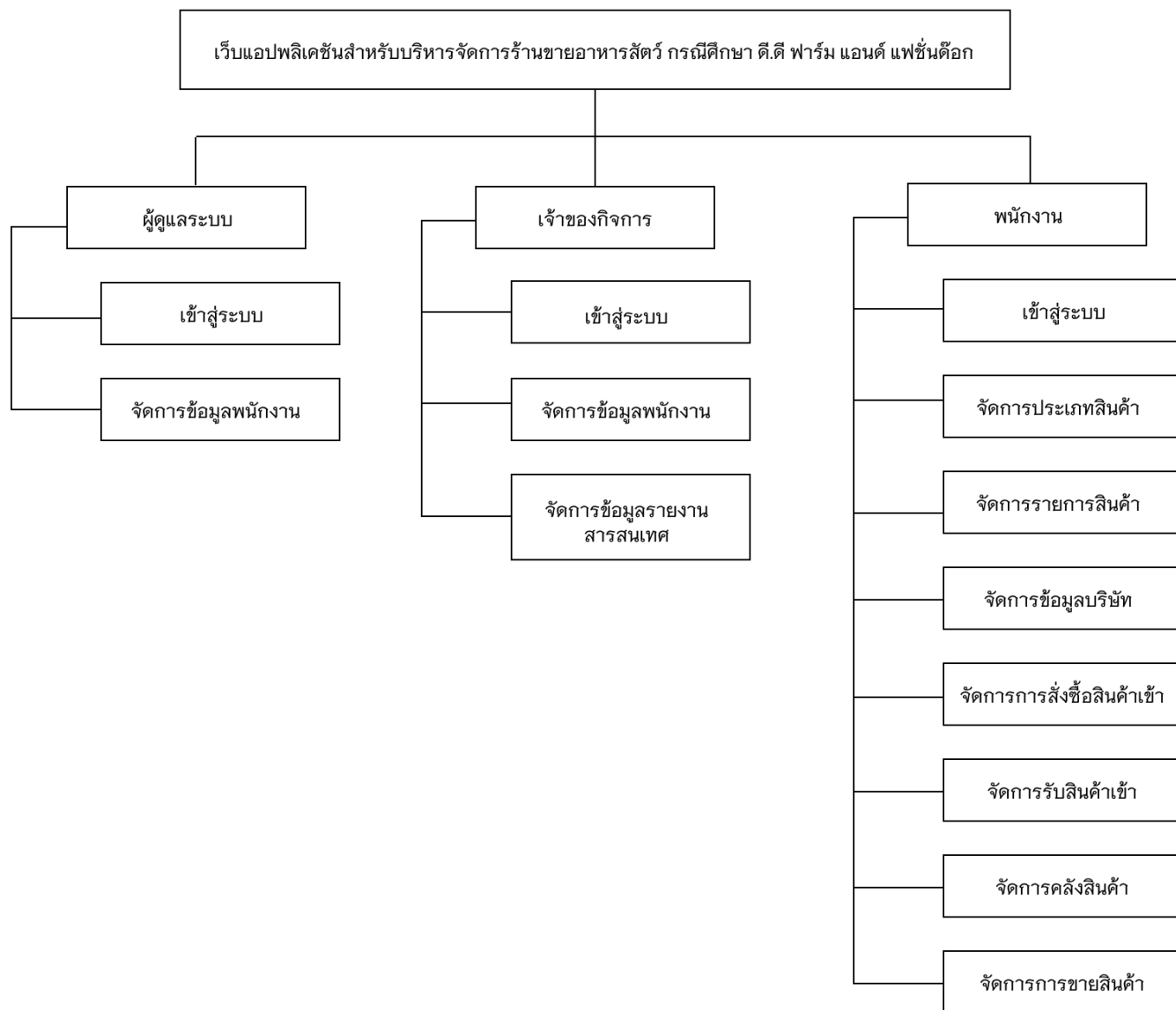
ชื่อตาราง : purchase_detail_tb			
ประเภทตาราง : Transaction			
คำอธิบาย : เก็บข้อมูลรายละเอียดการสั่งซื้อสินค้าเข้า			
คีย์หลัก : purchase_detail_id			
คีย์รอง : purchase_id , product_id			
เขตข้อมูล	ชนิดและขนาด	ความหมาย	ตัวอย่างข้อมูล
purchase_detail_id	int(11)	รหัสรายละเอียดสั่งซื้อสินค้า	1
purchase_id	int(11)	รหัสสั่งซื้อสินค้า	1001
product_id	int(11)	รหัสสินค้า	1
product_amount	Int(11)	จำนวนที่สั่งซื้อสินค้า	50
purchase_detail_amount	int(11)	กรอกจำนวนสินค้ารับเข้า	100
purchase_detail_price	float	ราคาสินค้าที่รับเข้า	400.00
product_sum	float	ราคารวม	100.00

**ตารางที่ 3.26** ตารางแสดงรายละเอียดของตาราง purchase\_tb

ชื่อตาราง : purchase_tb			
ประเภทตาราง : Master			
คำอธิบาย : เก็บข้อมูลการสั่งซื้อสินค้าเข้า			
คีย์หลัก : purchase_id			
คีย์รอง : em_id , company_id			
เขตข้อมูล	ชนิดและขนาด	ความหมาย	ตัวอย่างข้อมูล
purchase_id	int(11)	รหัสสั่งซื้อสินค้า	1001
em_id	int(11)	รหัสพนักงาน	1
company_id	int(11)	รหัสบริษัท	2
purchase_date	date	วันที่สั่งซื้อสินค้า	2024-04-06
purchase_time	time	เวลาที่สั่งซื้อสินค้า	23:31:42

purchase_total	float	ยอดรวมสั่งซื้อสินค้า	5000.00
purchase_status	varchar(20)	สถานะสั่งซื้อสินค้า	confirm
invoice_refer	varchar(20)	เลขที่ใบเสร็จ	1919
invoice_em_id	int(11)	รหัสพนักงานรับสินค้าเข้า	1
invoice_date	date	วันที่รับสินค้าเข้า	2024-04-07
invoice_time	time	เวลาที่รับสินค้าเข้า	00:59:32

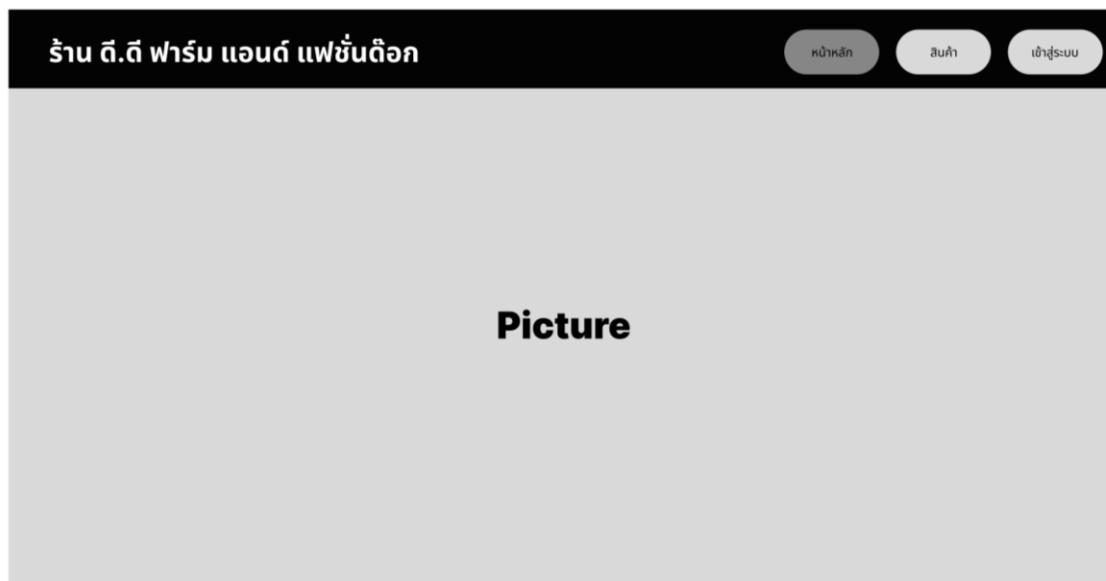
### 3.8 ผังโครงสร้างระบบ



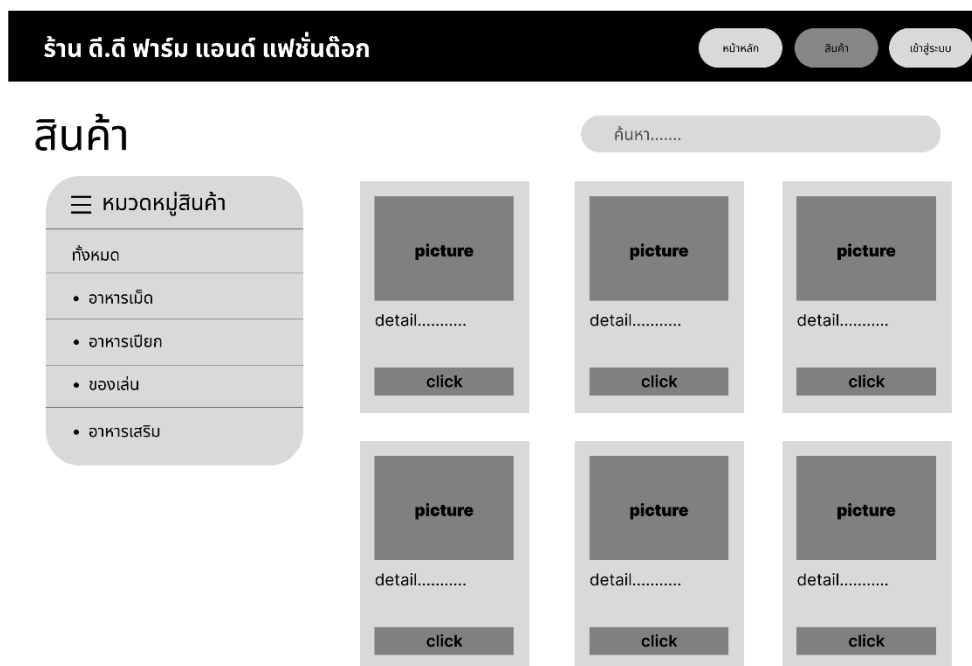
ภาพที่ 3.10 โครงสร้างระบบบนคอมพิวเตอร์

### 3.9 การออกแบบหน้าจอ

การออกแบบหน้าจอสำหรับเว็บแอปพลิเคชันสำหรับบริหารจัดการร้านขายอาหาร  
สัตว์ กรณีศึกษา ดี.ดี ฟาร์ม แอนด์ แพชั่นดีอก ประกอบด้วยหน้าจอการทำงานต่างๆดังนี้



ภาพที่ 3.11 หน้าแรกของเว็บไซต์



ภาพที่ 3.12 หน้าดูสินค้า



ภาพที่ 3.13 หน้าเข้าสู่ระบบ

The screenshot shows the main dashboard interface. At the top right, there is a user profile for 'admin'. The left sidebar contains a navigation menu with the following items: หน้าหลัก, ข้อมูลหมวดหมู่สินค้า, ข้อมูลรายการสินค้า, คลังสินค้า, ขายสินค้า, รายการผู้ดูแล, ข้อมูลพนักงาน, รายงานสารสนเทศ, and รายงานแบบกราฟ. The main content area is titled 'หน้าหลัก' and features a section for 'ยอดขายประจำวัน' (Daily Sales). This section includes a 'Show:' dropdown set to '5' and a 'Search:' input field. Below this is a table with columns: ลำดับ, เลขบิล, วัน/เดือน/ปี, เวลา, and จัดการ. The table is currently empty, displaying the message 'No data available in table'. At the bottom of the table area, it says 'Showing 0 to 0 of 0 entries' and has 'Previous' and 'Next' navigation buttons.

ภาพที่ 3.14 หน้าหลัก

The screenshot shows the 'เพิ่มหมวดหมู่สินค้า' (Add Category) page. The top right corner shows the 'admin' user profile. The left sidebar navigation menu is identical to the previous screenshot. The main content area is titled 'เพิ่มหมวดหมู่สินค้า' and includes a breadcrumb trail: หน้าหลัก / ข้อมูลหมวดหมู่สินค้า / เพิ่มหมวดหมู่สินค้า. The form contains a single text input field labeled 'ชื่อหมวดหมู่สินค้า \*' (Category Name \*). Below the input field is a dark grey button labeled 'บันทึก' (Save).

ภาพที่ 3.15 หน้าเพิ่มหมวดหมู่สินค้า



admin ▼

หน้าหลัก

ข้อมูลหมวดหมู่สินค้า ▼

- ▶ เพิ่มหมวดหมู่สินค้า
- ▶ หมวดหมู่สินค้าทั้งหมด

ข้อมูลรายการสินค้า ▼

คลังสินค้า ▼

ขายสินค้า

รายการผู้ดูแล

ข้อมูลพนักงาน

รายงานสารสนเทศ ▼

รายงานแบบกราฟ

### หมวดหมู่สินค้าทั้งหมด

หน้าหลัก / ข้อมูลหมวดหมู่สินค้า / หมวดหมู่สินค้าทั้งหมด

Show: 5 ▼ Search:

ลำดับ	ชื่อหมวดหมู่สินค้า	จัดการ
1	XXXXXXXXXXXXXXXXXX	แก้ไข au

Showing 0 to 0 of 0 entries

Previous Next

ภาพที่ 3.16 หน้าหมวดหมู่สินค้าทั้งหมด

admin ▼

หน้าหลัก

ข้อมูลหมวดหมู่สินค้า ▼

ข้อมูลรายการสินค้า ▼

- ▶ เพิ่มรายการสินค้า
- ▶ รายการสินค้าทั้งหมด

คลังสินค้า ▼

ขายสินค้า

รายการผู้ดูแล

ข้อมูลพนักงาน

รายงานสารสนเทศ ▼

รายงานแบบกราฟ

### เพิ่มรายการสินค้า

หน้าหลัก / ข้อมูลรายการสินค้า / เพิ่มรายการสินค้า

รหัสสินค้า \*

ชื่อสินค้า \*

ราคา \*

หมวดหมู่สินค้า

-- หมวดหมู่สินค้า -- ▼

รูปภาพ \*

เลือกไฟล์

บันทึก

ภาพที่ 3.17 หน้าเพิ่มรายการสินค้า

admin ▼

### รายการสินค้าทั้งหมด

หน้าหลัก / ข้อมูลรายการสินค้า / รายการสินค้าทั้งหมด

Show: 5 ▼ Search:

ลำดับ	รหัสสินค้า	ชื่อสินค้า	หมวดหมู่สินค้า	ราคา/หน่วย	รูปภาพ	จัดการ
1	xxxxx	xxxxx	xxxxx	xxxxx	click	แก้ไข ลบ

Showing 0 to 0 of 0 entries

Previous Next

หน้าหลัก

ข้อมูลหมวดหมู่สินค้า ▼

ข้อมูลรายการสินค้า ▼

- ▶ เพิ่มรายการสินค้า
- ▶ รายการสินค้าทั้งหมด

คลังสินค้า ▼

ขายสินค้า

รายการผู้ดูแล

ข้อมูลพนักงาน

รายงานสารสนเทศ ▼

รายงานแบบกราฟ

ภาพที่ 3.18 หน้ารายการสินค้าทั้งหมด

admin ▼

### เพิ่มที่อยู่บริษัท

หน้าหลัก / คลังสินค้า / เพิ่มที่อยู่บริษัท

ชื่อบริษัท \*

ที่อยู่ \*

เบอร์โทรศัพท์ \*

บันทึก

หน้าหลัก

ข้อมูลหมวดหมู่สินค้า ▼

ข้อมูลรายการสินค้า ▼

คลังสินค้า ▼

- ▶ เพิ่มที่อยู่บริษัท
- ▶ รายชื่อบริษัท
- ▶ สั่งซื้อสินค้าเข้า
- ▶ สินค้ากำลังสั่งซื้อ
- ▶ สินค้าเข้าระบบ
- ▶ สินค้าส่งคืน
- ▶ คลังสินค้าทั้งหมด

ขายสินค้า

รายการผู้ดูแล

ข้อมูลพนักงาน

รายงานสารสนเทศ ▼

รายงานแบบกราฟ

ภาพที่ 3.19 หน้าเพิ่มที่อยู่บริษัท

admin ▾

หน้าหลัก

ข้อมูลหมวดหมู่สินค้า ▾

ข้อมูลรายการสินค้า ▾

คลังสินค้า ▾

- ▶ เพิ่มที่อยู่บริษัท
- ▶ รายชื่อบริษัท
- ▶ สั่งซื้อสินค้าเข้า
- ▶ สินค้ากำลังสั่งซื้อ
- ▶ สินค้าเข้าระบบ
- ▶ สินค้าส่งคืน
- ▶ คลังสินค้าทั้งหมด

ขายสินค้า

รายการผู้ดูแล

ข้อมูลพนักงาน

รายงานสารสนเทศ ▾

รายงานแบบกราฟ

### รายชื่อบริษัท

หน้าหลัก / คลังสินค้า / รายชื่อบริษัท

Show: 5 ▾ Search:

ลำดับ	ชื่อบริษัท	ที่อยู่	เบอร์โทร	จัดการ
1	XXXXX	XXXXX	XXXXX	แก้ไข au

Showing 0 to 0 of 0 entries

Previous Next

ภาพที่ 3.20 หน้ารายชื่อบริษัท

admin ▾

หน้าหลัก

ข้อมูลหมวดหมู่สินค้า ▾

ข้อมูลรายการสินค้า ▾

คลังสินค้า ▾

- ▶ เพิ่มที่อยู่บริษัท
- ▶ รายชื่อบริษัท
- ▶ สั่งซื้อสินค้าเข้า
- ▶ สินค้ากำลังสั่งซื้อ
- ▶ สินค้าเข้าระบบ
- ▶ สินค้าส่งคืน
- ▶ คลังสินค้าทั้งหมด

ขายสินค้า

รายการผู้ดูแล

ข้อมูลพนักงาน

รายงานสารสนเทศ ▾

รายงานแบบกราฟ

### สั่งซื้อสินค้าเข้า

หน้าหลัก / คลังสินค้า / สั่งซื้อสินค้าเข้า

ชื่อบริษัท \*

ที่อยู่ เบอร์โทร

สินค้า	จำนวน
--สินค้า--	<input type="text"/>
--สินค้า--	<input type="text"/>
--สินค้า--	<input type="text"/>

บันทึก

ภาพที่ 3.21 หน้าสั่งซื้อสินค้าเข้า

admin ▾

หน้าหลัก

ข้อมูลหมวดหมู่สินค้า ▾

ข้อมูลรายการสินค้า ▾

คลังสินค้า ▾

- ▶ เพิ่มที่อยู่บริษัท
- ▶ รายชื่อบริษัท
- ▶ สั่งซื้อสินค้าเข้า
- ▶ สินค้ากำลังสั่งซื้อ
- ▶ สินค้าเข้าระบบ
- ▶ สินค้าส่งคืน
- ▶ คลังสินค้าทั้งหมด

ขายสินค้า

รายการส่งดูแล

ข้อมูลพนักงาน

รายงานสารสนเทศ ▾

รายงานแบบกราฟ

### สินค้ากำลังสั่งซื้อ

หน้าหลัก / คลังสินค้า / สินค้ากำลังสั่งซื้อ

Show: 5 ▾ Search:

ลำดับ	ชื่อร้าน	วัน/เดือน/ปี	เวลา	พิมพ์ใบสั่งซื้อ	ตรวจสอบ
1	XXXXX	XXXXX	XXXXX	XXXXX	แก้ไข ตรวจสอบ

Showing 0 to 0 of 0 entries

Previous Next

ภาพที่ 3.22 หน้าสินค้ากำลังสั่งซื้อ

admin ▾

หน้าหลัก

ข้อมูลหมวดหมู่สินค้า ▾

ข้อมูลรายการสินค้า ▾

คลังสินค้า ▾

- ▶ เพิ่มที่อยู่บริษัท
- ▶ รายชื่อบริษัท
- ▶ สั่งซื้อสินค้าเข้า
- ▶ สินค้ากำลังสั่งซื้อ
- ▶ สินค้าเข้าระบบ
- ▶ สินค้าส่งคืน
- ▶ คลังสินค้าทั้งหมด

ขายสินค้า

รายการส่งดูแล

ข้อมูลพนักงาน

รายงานสารสนเทศ ▾

รายงานแบบกราฟ

### สินค้าเข้าระบบ

หน้าหลัก / คลังสินค้า / สินค้าเข้าระบบ

Show: 5 ▾ Search:

ลำดับ	ชื่อร้าน	วัน/เดือน/ปี	เวลา	จัดการ
1	XXXXX	XXXXX	XXXXX	แก้ไข PDF

Showing 0 to 0 of 0 entries

Previous Next

ภาพที่ 3.23 หน้าสินค้าเข้าระบบ

admin ▾

หน้าหลัก

ข้อมูลหมวดหมู่สินค้า ▾

ข้อมูลรายการสินค้า ▾

คลังสินค้า ▾

- ▶ เพิ่มที่อยู่บริษัท
- ▶ รายชื่อบริษัท
- ▶ ส่งชื่อสินค้าเข้า
- ▶ สินค้าส่งสั่งซื้อ
- ▶ สินค้าเข้าระบบ
- ▶ สินค้าส่งคืน
- ▶ คลังสินค้าทั้งหมด

ขายสินค้า

รายการผู้ดูแล

ข้อมูลพนักงาน

รายงานสารสนเทศ ▾

รายงานแบบกราฟ

### สินค้าส่งคืน

หน้าหลัก / คลังสินค้า / สินค้าส่งคืน

Show: 5 ▾ Search:

ลำดับ	ชื่อร้าน	วัน/เดือน/ปี	เวลา	ตรวจสอบ
1	XXXXX	XXXXX	XXXXX	PDF

Showing 0 to 0 of 0 entries

Previous Next

ภาพที่ 3.24 หน้าสินค้าส่งคืน

admin ▾

หน้าหลัก

ข้อมูลหมวดหมู่สินค้า ▾

ข้อมูลรายการสินค้า ▾

คลังสินค้า ▾

- ▶ เพิ่มที่อยู่บริษัท
- ▶ รายชื่อบริษัท
- ▶ ส่งชื่อสินค้าเข้า
- ▶ สินค้าส่งสั่งซื้อ
- ▶ สินค้าเข้าระบบ
- ▶ สินค้าส่งคืน
- ▶ คลังสินค้าทั้งหมด

ขายสินค้า

รายการผู้ดูแล

ข้อมูลพนักงาน

รายงานสารสนเทศ ▾

รายงานแบบกราฟ

### คลังสินค้าทั้งหมด

หน้าหลัก / คลังสินค้า / คลังสินค้าทั้งหมด

Show: 5 ▾ Search:

ลำดับ	รหัสสินค้า	ชื่อสินค้า	ราคา/หน่วย	จำนวนสินค้า
1	XXXXX	XXXXX	XXXXX	XXXXXX

Showing 0 to 0 of 0 entries

Previous Next

ภาพที่ 3.25 หน้าคลังสินค้าทั้งหมด

admin ▾

หน้าหลัก

ข้อมูลหมวดหมู่สินค้า ▾

ข้อมูลรายการสินค้า ▾

คลังสินค้า ▾

ขายสินค้า

รายการผู้ดูแล

ข้อมูลพนักงาน

รายงานสารสนเทศ ▾

รายงานแบบกราฟ

### ขายสินค้า

หน้าหลัก / ขายสินค้า

Show: 5 ▾ Search:

ลำดับ	รหัสสินค้า	ชื่อสินค้า	ราคา/หน่วย	จำนวนสินค้า	ตัดจำนวน
1	XXXXX	XXXXX	XXXXX	XXXXXX	ปุ่มลบ

#### รายการบิล

ลำดับ	รหัสสินค้า	ชื่อสินค้า	ราคา/หน่วย	จำนวนสินค้า	ลบ
รายการบิล					

ทำรายการโดยคุณ admin

วัน/เดือน/ปี ที่ทำรายการ

เลขที่ใบเสร็จ

รวมราคา : 00.00

กรอกจำนวนเงิน \*

ยืนยัน

ภาพที่ 3.26 หน้าขายสินค้า

admin ▾

หน้าหลัก

ข้อมูลหมวดหมู่สินค้า ▾

ข้อมูลรายการสินค้า ▾

คลังสินค้า ▾

ขายสินค้า

รายการผู้ดูแล

ข้อมูลพนักงาน

รายงานสารสนเทศ ▾

รายงานแบบกราฟ

### ข้อมูลพนักงาน

หน้าหลัก / รายการผู้ดูแล / ข้อมูลพนักงาน

เพิ่มพนักงาน +

Show: 5 ▾ Search:

ลำดับ	ชื่อ-นามสกุล	อีเมล	เบอร์โทร	ที่อยู่	เพศ	เงินเดือน	จัดการ
1	XXXXX	XXXXX	XXXXX	XXXXXX	XXXXXX	XXXXXX	เมนูแก้ไข

Showing 0 to 0 of 0 entries

Previous Next

ภาพที่ 3.27 หน้าจัดการข้อมูลพนักงาน

admin ▾

**รายงานสารสนเทศ**  
หน้าหลัก / รายการผู้ดูแล / รายงานสารสนเทศ / รายงานยอดขายประจำ วัน/เดือน/ปี

วว/ดด/ปปปป    ค้นหา    รีเฟรช

สรุปยอดขาย (ทั้งหมด)    ยอดการสั่งซื้อสินค้าเข้า (สินค้าในระบบ)

10 รายการ    10 รายการ

**รายงานยอดขายประจำ วัน/เดือน/ปี**

Show: 5 ▾    Search:

ลำดับ	เลขบิล	วัน/เดือน/ปี	เวลา	รายงาน
1	xxxxx	xxxxxx	xxxxxx	ดูบิล PDF

Showing 0 to 0 of 0 entries    Previous    Next

หน้าหลัก

ข้อมูลหมวดหมู่สินค้า ▾

ข้อมูลรายการสินค้า ▾

คลังสินค้า ▾

ขายสินค้า

รายการผู้ดูแล

ข้อมูลพนักงาน

รายงานสารสนเทศ ▾

- ▶ รายงานยอดขายประจำ วัน/เดือน/ปี
- ▶ ยอดสินค้าคงเหลือในสต็อก
- ▶ ยอดสินค้าขายดี

รายงานแบบกราฟ

ภาพที่ 3.28 หน้ารายงานสารสนเทศ

admin ▾

**ยอดสินค้าคงเหลือในสต็อก**  
หน้าหลัก / รายการผู้ดูแล / รายงานสารสนเทศ / ยอดสินค้าคงเหลือในสต็อก

ยอดสินค้าคงเหลือในสต็อก

Show: 5 ▾    Search:

ลำดับ	รหัสสินค้า	ชื่อสินค้า	ราคา	จำนวนสินค้า
1	xxxxx	xxxxxx	xxxxxx	xxxxx

Showing 0 to 0 of 0 entries    Previous    Next

หน้าหลัก

ข้อมูลหมวดหมู่สินค้า ▾

ข้อมูลรายการสินค้า ▾

คลังสินค้า ▾

ขายสินค้า

รายการผู้ดูแล

ข้อมูลพนักงาน

รายงานสารสนเทศ ▾

- ▶ รายงานยอดขายประจำ วัน/เดือน/ปี
- ▶ ยอดสินค้าคงเหลือในสต็อก
- ▶ ยอดสินค้าขายดี

รายงานแบบกราฟ

ภาพที่ 3.29 หน้ายอดสินค้าคงเหลือในสต็อก

admin ▾

**ยอดสินค้าขายดี**  
หน้าหลัก / รายการผู้ดูแล / รายงานสารสนเทศ / ยอดสินค้าขายดี

vv/dd/ปปปป - vv/dd/ปปปป ค้นหา รีเฟรช

สรุปยอดขาย (ทั้งหมด) 10 รายการ

ยอดการสั่งซื้อสินค้าเข้า (สินค้าเข้าระบบ) 10 รายการ

รายงานยอดขายประจำ วัน/เดือน/ปี

Show: 5 ▾ Search:

ลำดับ	รหัสสินค้า	ชื่อสินค้า	ยอดขาย(ชิ้น)
1	XXXXX	XXXXXX	XXXXXX

Showing 0 to 0 of 0 entries Previous Next

หน้าหลัก

ข้อมูลหมวดหมู่สินค้า ▾

ข้อมูลรายการสินค้า ▾

คลังสินค้า ▾

ขายสินค้า

รายการผู้ดูแล

ข้อมูลพนักงาน

รายงานสารสนเทศ ▾

- ▶ รายงานยอดขายประจำ วัน/เดือน/ปี
- ▶ ยอดสินค้าคงเหลือในสต็อก
- ▶ ยอดสินค้าขายดี

รายงานแบบกราฟ

ภาพที่ 3.30 หน้ายอดสินค้าขายดี

admin ▾

**รายงานแบบกราฟ**  
หน้าหลัก / รายการผู้ดูแล / รายงานแบบกราฟ

ส่วนของกราฟแสดงยอดขาย

กราฟแท่งแสดงยอดขายประจำ เดือน

กราฟพายแสดงสินค้าขายดี

กราฟ

กราฟ

หน้าหลัก

ข้อมูลหมวดหมู่สินค้า ▾

ข้อมูลรายการสินค้า ▾

คลังสินค้า ▾

ขายสินค้า

รายการผู้ดูแล

ข้อมูลพนักงาน

รายงานสารสนเทศ ▾

รายงานแบบกราฟ

ภาพที่ 3.31 หน้ารายงานแบบกราฟ